

Gebrauchsanleitung: Sattelstütze ohne Versatz

Wichtige Montageanweisungen:

Vielen Dank für Ihr Vertrauen in unsere Produktpalette. Sie haben eine gute Wahl getroffen. Ihre neue Sattelstütze erfüllt höchste Belastungsstandards und ist nach den modernsten und effizientesten Methoden gestaltet und hergestellt. Dies schließt Besonderheiten ein, die unbedingt bei der Montage zu beachten sind.

Lesen Sie bitte diese Gebrauchsanleitung sorgfältig und beachten Sie unbedingt die folgenden Montagehinweise.

Als Käufer von unseren Carbon Produkten ist Ihnen sicherlich bekannt, welche Bedeutung die sorgfältige Montage Ihrer neuen Mcfk Stütze einnimmt.

Sollten Sie sich bei der Montage Ihrer Sattelstütze nicht sicher fühlen, kontaktieren Sie uns bitte oder wenden Sie sich an Ihren Fachhändler des Vertrauens unter Vorlage dieser Bedienungsanleitung!

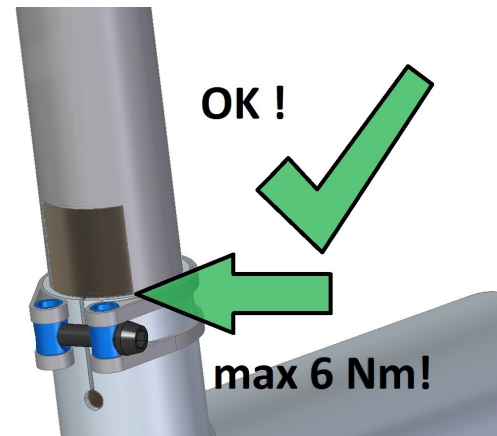
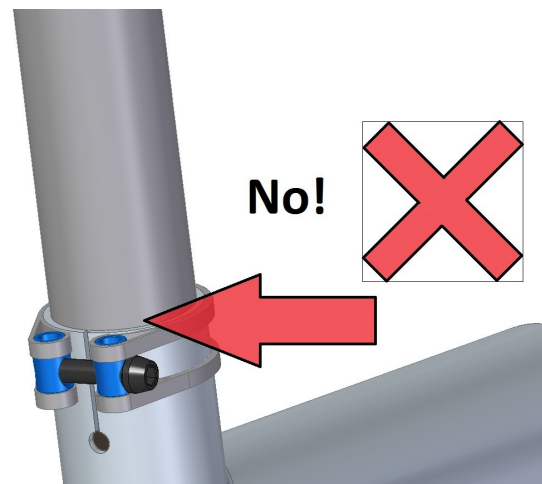
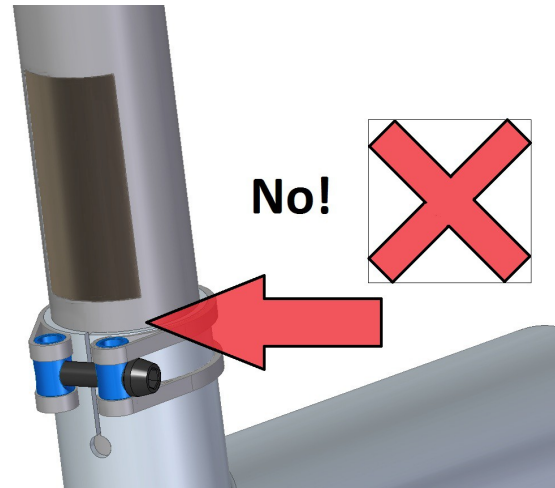
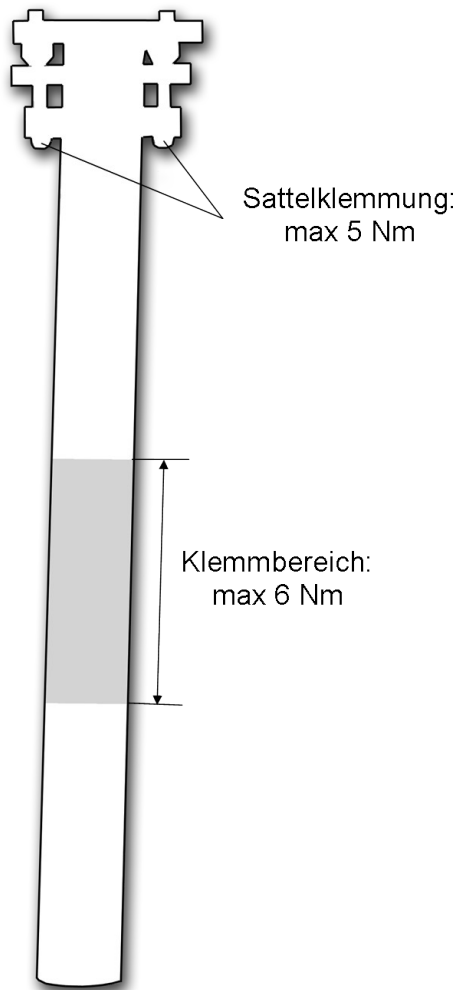
Die Schrauben der Sattelklemmung sind mit maximal **5 Nm** anzuziehen, größtenteils reichen bereits **4 Nm** für eine sichere Klemmung. Die Schraube der Sattelstützklemme am Rahmen ist mit maximal **6 Nm** anzuziehen. Sollte der Hersteller des Rahmens höhere Drehmomentvorgaben empfehlen, gelten diese in der Regel für dickwandige Alu Stützen aber nicht für Ihre neue Carbonstütze! Spezielle Montagepaste für Carbon (**auf keinen Fall Montagefett!**) hilft zusätzlich bei den geringen Drehmomenten sicher zu klemmen.

Aus Praxiserfahrung empfehlen wir bei der Sattelmontage etwas Loctite Schraubensicherung (leicht- oder mittelfest) auf das Schraubengewinde zu geben. Damit ist sichergestellt, dass sich auch bei sehr ruppiger Fahrweise die Schrauben nicht lockern können.



Wie Sie in der Zeichnung sehen, ist auf der Rückseite Ihrer neuen Sattelstütze ein Rechteck mit anderer Faserlegung einlaminieren. Dieses Rechteck markiert den zulässigen Klemmbereich Ihrer Stütze. Die Sattelstütze muss stets so weit im Rahmen stecken, dass die Rahmenoberkante im Bereich der Markierung liegt. Auf keinen Fall darf die Sattelstütze außerhalb dieser Markierung geklemmt werden! Die Sattelstütze ist nur im Bereich der Markierung für die Klemmkraft verstärkt, klemmen Sie diese Stütze außerhalb des vorgeschriebenen Bereichs, beschädigen Sie sonst (auch unsichtbar!) Ihre neue Mcfk Stütze und bilden so ein enormes Sicherheitsrisiko für sich und andere Fahrer!

Nichtbeachtung dieser Montagehinweise nebst maximalem Anzugsmoment führt zum Garantie- und Gewährleistungsverfall und bildet ein unberechenbares Risiko für Sie und andere beteiligte Personen.



Garantie:

Ausgehend von dem Kaufdatum gewähren wir zwei Jahre Garantie auf unsere Sattelstützen. Garantieansprüche können nur unter Vorlage einer Händlerrechnung (Kopie) geltend gemacht werden.

Die Garantie schließt Material- und Produktionsfehler ein, nicht aber Schäden, welche durch:

- einsatzbedingten Verschleiß
- unsachgemäßen Einsatz
- Nichtbeachtung der Gebrauchshinweise

auftreten.

Garantieansprüche müssen direkt vor Ort geklärt werden und unterliegen dem Ermessen der Firma Mcfk. Die Firma Mcfk haftet mit dieser Garantie nicht auf Schadenersatz, insbesondere nicht für indirekte unfallbedingte Schäden, mittelbare Schäden und Folgeschäden.

Die Zufriedenheit unserer Kunden ist uns sehr wichtig! Deshalb handhaben wir Probleme mit unseren Produkten, auch außerhalb des Garantieanspruches, meist sehr kulant. Bitte senden Sie nur gereinigte Teile und legen Sie bitte ein kurzes Anschreiben (inkl. Kontaktdaten) sowie eine Rechnungskopie der Sendung bei.